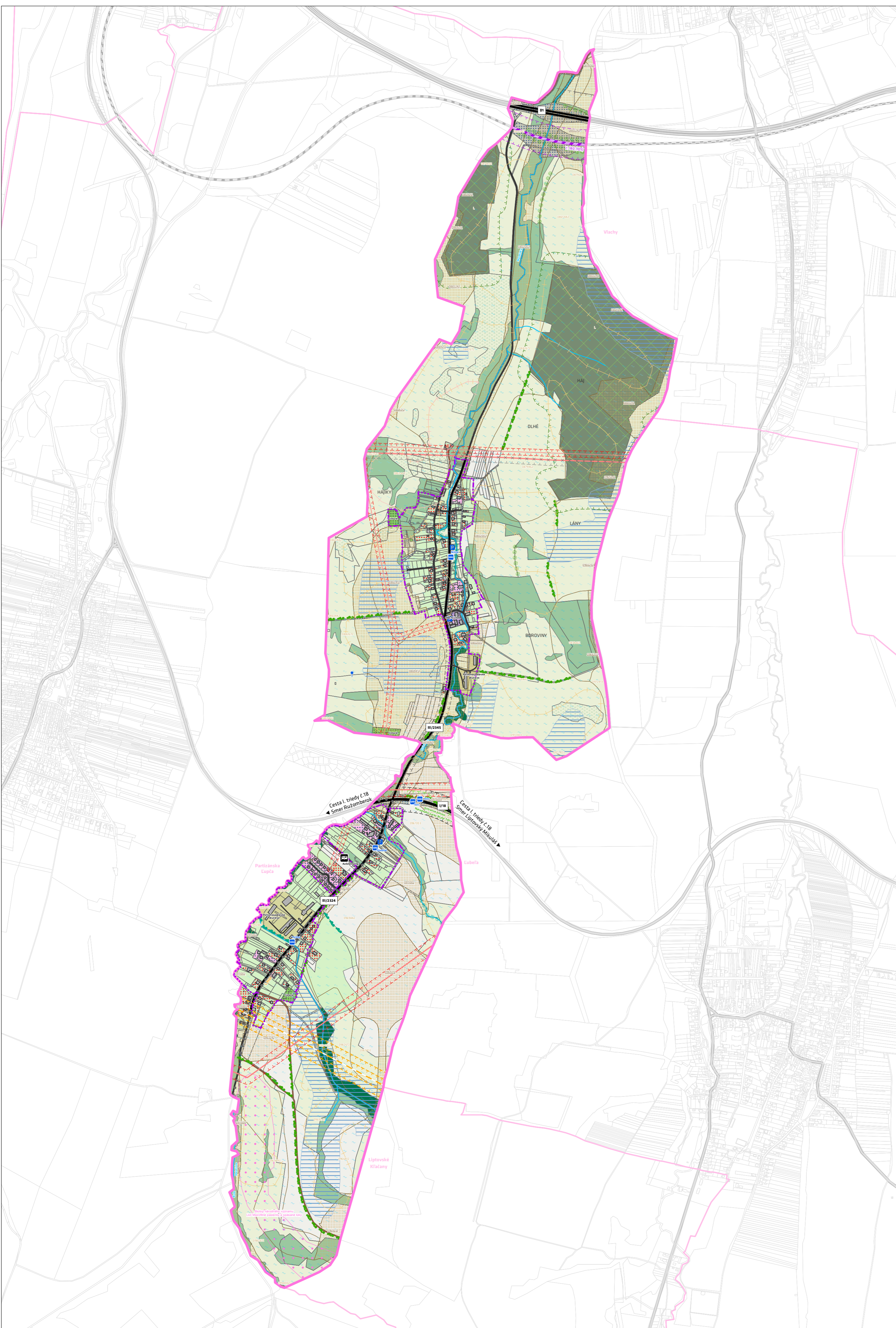


ÚZEMNÝ PLÁN OBCE MALATÍNÝ

PRIESKUMY A ROZBORY

KRAJINNOEKOLOGICKÝ PLÁN

vrátane ochrany prírody, tvorby krajiny a územný systém ekologickej stability



LEGENDA

HRANICE

- Hranica riešeného územia obce Malatíny
- Hranica zastavaného územia obce podľa evidencie katastra nehnuteľností
- Hranice susedných obcí

PRIESTOROVÉ USPORIADANIE

- Budovy
- Objekty a drobné stavby
- Parcely registra C

SÚČASNÁ KRAJINNÁ ŠTRUKTÚRA

KRAJINNÁ ZELEŇ

- Les
- Nelesná drevinová vegetácia
- Trvalo trávnaté plochy
- Mozaika trvalých trávnych porastov a nelesnej drevinovej vegetácie
- Orná pôda

SÍDELNÁ ZELEŇ

- Cintoriny
- Verejná zelená priestranstvá
- Záhrady

ZELEŇ BÝVANIA

- Zeleň pri rodinných domoch
- Zeleň pri bytových domoch

ZELEŇ OBČIANSKEJ VYBAVENOSTI

- Zeleň pri verejnej (nekomerčnej) občianskej vybavenosti
- Zeleň komerčnej občianskej vybavenosti
- Zeleň športu a rekreácie

ZELEŇ HOSPODÁRSTVA

- Zeleň skladových a výrobných areálov

ZELEŇ DOPRAVY A TECHNICEK INFRAŠTRUKTÚRY

- Zeleň nespevných pozemných komunikácií
- Zeleň plôch technickej infraštruktúry

OSTATNÉ PLOCHY

- Spevné plochy dopravy

SPRIEVODNÁ ZELEŇ

- Sprievodná zeleň dopravných koridorov
- Brehová vegetácia vodných tokov

VODNÉ PLOCHY A TOKY

- Vodné toky

HYDROMELIORÁCIE

- Hydromeliorácie - drenáž

SVAHOVÉ DEFORMÁCIE

- Aktívne zosuvné územia
- Potenciálne zosuvné územia

VODNÁ ERÓZIA

- Plochy silne ohrozené vodnou eróziou
- Plochy mierne ohrozené vodnou eróziou

OCHRANA PRÍRODY A TVORBA KRAJINY

- Ochranné pásmo Národného parku Nízke Tatry
- Lesy podľa evidencie Národného lesníckeho centra
- Stromoradie
- Sprievodná zeleň vodných tokov
- Navrhovaná zeleň
- Izolačná zeleň

REGIONÁLNY ÚZEMNÝ SYSTÉM EKOLOGICKEJ STABILITY

- Biocentrá nadregionálneho významu

VÝZNAMNÉ BIOTOPY

- Vzácné biotopy európskeho a národného významu Daphne

OCHRANA PÔDY

- Hranica BPEJ (bonitované pôdoekologické jednotky)
- Chránené BPEJ podľa prílohy č. 2 Nariadenia vlády č. 58/2013 Z. z. o odvodoch za odňatie a neoprávnený záber poľnohospodárskej pôdy
- 1069402 kód BPEJ - chránené
- 1094022 kód BPEJ - nechránené

DOPRAVNÁ VYBAVENOSŤ

- Diaľnice
- Cesty I. triedy
- Cesty III. triedy
- Miestne cesty
- Vnútroareálové účelové komunikácie
- Poľné cesty
- Železničné trate
- Zastávky verejnej autobusovej dopravy

CYKLOTRASY

- Cyklotrasy

OCHRANNÉ A BEZPEČNOSTNÉ PÁSMA

- Ochranné pásmo diaľnice
- Ochranné pásmo cesty I. triedy
- Ochranné pásmo cesty III. triedy
- Ochranné pásmo dráhy
- Ochranné pásmo lesov
- Ochranné pásmo elektrického vedenia
- Ochranné pásmo elektrického vedenia - návrh podľa ÚPN-R ŽSK
- Ochranné pásmo elektrického vedenia - návrh na zrušenie podľa ÚPN-R ŽSK
- Bezpečnostné pásmo plynovodu - návrh podľa ÚPN VÚC ŽK (20/50 m, podľa realizácie)

ENERGETIKA

- Elektrické vedenie zvlášť vysokého napätia ZVN 400 kV vzdušné
- Elektrické vedenie veľmi vysokého napätia VVN 220 kV - na zrušenie v zmysle ÚPN-R ŽSK
- Elektrické vedenie veľmi vysokého napätia 110 kV vzdušné - návrh podľa ÚPN-R ŽSK
- Elektrické vedenie vysokého napätia VN 22 kV - vzdušné
- Trafostanice VN/NN
- Strednotlakový plynovod STL2 - návrh podľa ÚPN VÚC ŽK

ZARIADENIA HOSPODÁRSTVA

- Inžiniersko-geologický vrt

OBJEKTY ŠPORTU A REKREÁCIE

- Detské ihriská
- Autokemping

výkres

KRAJINNOEKOLOGICKÝ PLÁN

vrátane ochrany prírody, tvorby krajiny a územný systém ekologickej stability

ETAPA: PRIESKUMY A ROZBORY



obstarávateľ OBEC MALATÍNÝ, MALATÍNÝ 9, 032 15 PARTIZÁNSKA LUPČA

ING. ARCH. ADRIANA MLVČENKOVÁ, PH.D. (PREUKAZ Z OBOBROJNEJ SPOSOBILOSTI 365)

pracovateľ INŠTITÚT PRIESTOROVÉHO PLÁNOVANIA, LUBĽANSKÁ 1, 831 02 BRATISLAVA

hlavný riešiteľ ING. MATÚŠ BIZOŇ, PH.D. (AUTORIZOVANÝ ARCHITEKT 2539 AA)

zodpovedný riešiteľ ING. KRISTÍNA DUNAJOVÁ, ING. MATÚŠ BIZOŇ, PH.D., ING. ARCH. LUBOMÍR KLAUČO

dátum 09/2023

mierka 1:10 000

autorizovaný architekt

