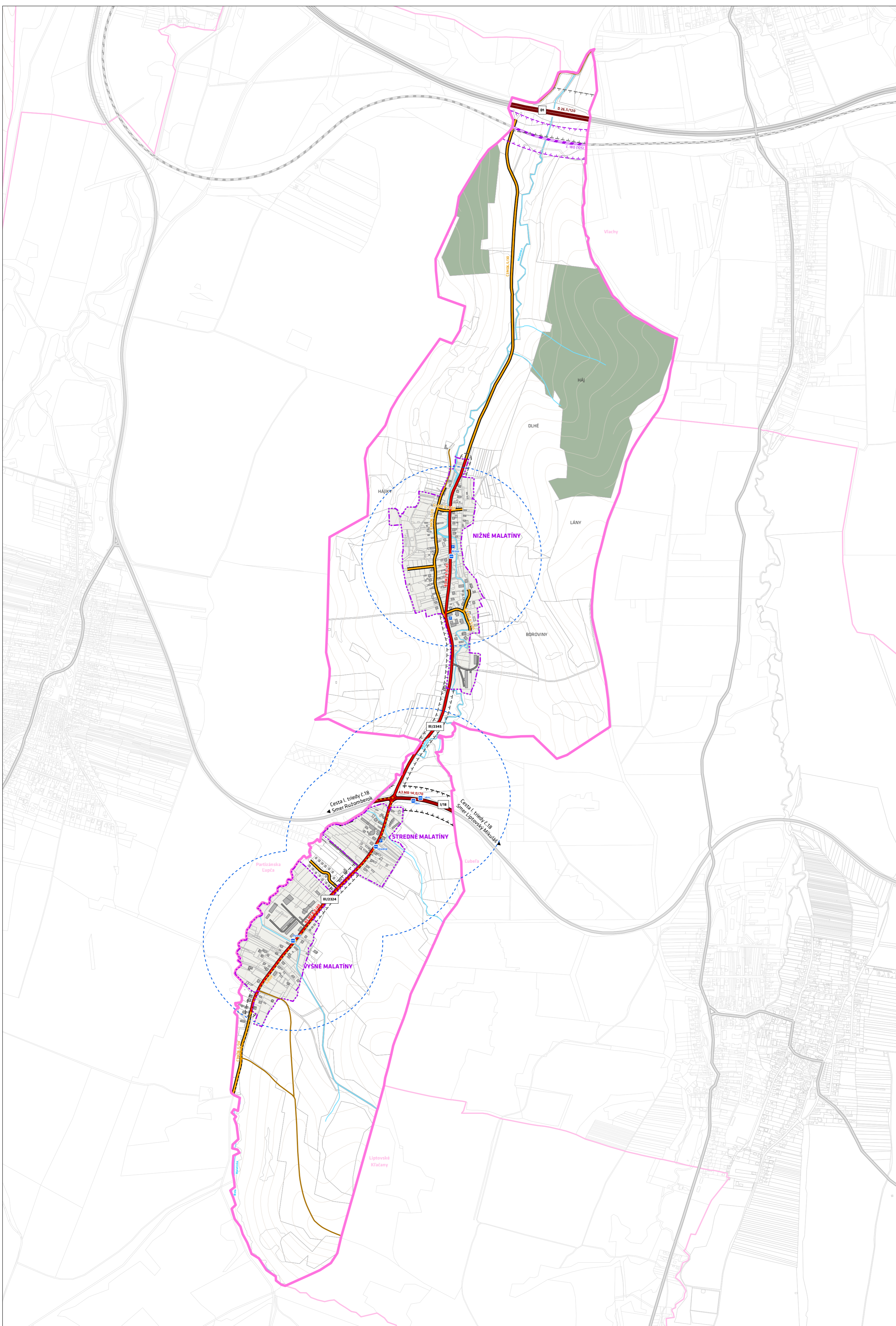
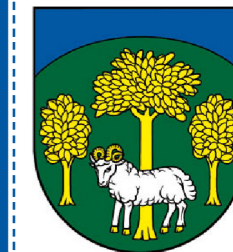


# ÚZEMNÝ PLÁN OBCE MALATÍNÝ

## PRIESKUMY A ROZBORY

# VÝKRES Č. 3



### LEGENDA

#### HRANICE

- Hranica riešeného územia obce Malatíny
- Hranica zastavaného územia obce podľa evidencie katastra nehnuteľností
- Hranice susedných obcí

#### PRIESTOROVÉ USPORIADANIE

- Budovy
- Objekty a drobné stavby
- Parcely registra C
- Vrstevnice

#### FUNKČNÉ VYUŽITIE

- Zeleň - lesy podľa katastra nehnuteľností
- Zastavané územie obce

#### VODNÉ PLOCHY A TOKY

- Vodné toky

#### POZEMNÉ KOMUNIKÁCIE

- Diaľnica
- Rýchlostné komunikácie funkčnej triedy A3
- Zberné komunikácie funkčnej triedy B3
- Obslužné komunikácie funkčnej triedy C3
- Vnútroareálové a účelové komunikácie
- Nespevnené komunikácie - poľné cesty

#### CYKLOTRASY A TURISTICKÉ CHODNÍKY

- Cyklotrasy - lokálne
- Číslo cyklotrasy

#### OCHRANNÉ PÁSMA

- Ochranné pásmo diaľnice
- Ochranné pásmo cesty I. triedy
- Ochranné pásmo cesty III. triedy
- Ochranné pásmo dráhy

#### DOPRAVNÉ VYBAVENIE

- Zastávky verejnej autobusovej dopravy
- Významné plochy statickej dopravy
- Izochrona dostupnosti zastávok verejnej autobusovej dopravy 400 m / 5 min.

výkres č.3

### ANALÝZA DOPRAVY ETAPA: PRIESKUMY A ROZBORY

obstarávateľ	OBEC MALATÍNÝ, MALATÍNÝ 9, 032 15 PARTIZÁNSKA LUPČA
	ING. ARCH. ADRIANA MLVČENKOVÁ, PHD. (PREUKAZ ODBORNEJ ŠPÓSIBILOSTI 365)
pracovateľ	INŠTITÚT PRIESTOROVÉHO PLÁNOVANIA, LUBĽANSKÁ 1, 831 02 BRATISLAVA
hlavný riešiteľ	ING. MATÚŠ BIZOŇ, PHD. (AUTORIZOVANÝ ARCHITEKT 2539 AA)
zodpovedný riešiteľ	ING. KRISTÍNA DUNAJOVÁ ING. MATÚŠ BIZOŇ, PHD. ING. ARCH. LUBOMÍR KLAUČO
dátum	09/2023
mierka	1:10 000

autorizovaný architekt

0 250 500 1000 1500 m